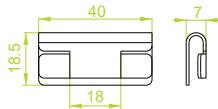




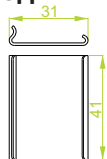
### Соединитель перегородки верхний

LPG



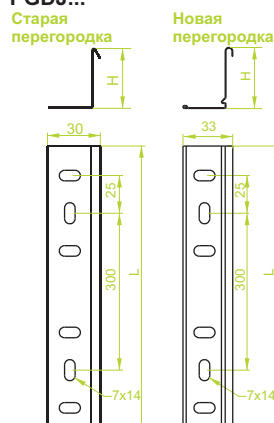
### Соединитель перегородки нижний

LPD



**ПРИМЕНЕНИЕ**  
Выравнивание верхней и нижней кромки соединяемых перегородок. Защита кабелей от повреждения при прокладке и протягивании

### Перегорodka PGDJ...



**ПРИМЕНЕНИЕ**  
Продольное разделение кабельростов

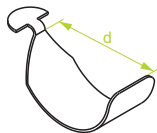
### Болт (комплект)

SRM6x16

**ПРИМЕНЕНИЕ**  
Крепление перегородки к перекладинам кабельроста

### Кабельная подвеска

WK



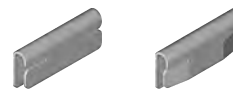
**ПРИМЕНЕНИЕ**  
Подвешивание кабеля в кабельростах DKD, DKP, DKC, установленных горизонтально, дном к стене

### LPG

ОБОЗНАЧЕНИЕ

ОБОЗНАЧЕНИЕ	кг 1 шт.	каталожный №	шт./м.п.
LPG	0,01	191000	100

**Преимущества:**  
Соединение верхней кромки перегородки предотвращает риск повреждения кабелей при прокладывании или протягивании

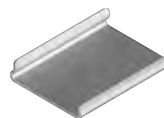


### LPD

ОБОЗНАЧЕНИЕ

ОБОЗНАЧЕНИЕ	кг 1 шт.	каталожный №	шт./м.п.
LPD	0,01	192000	100

**Преимущества:**  
Соединение верхней кромки перегородки предотвращает риск повреждения кабелей при прокладывании или протягивании



#### МАТЕРИАЛ

Сталь, оцинкованная методом  
Сендимира PN-EN 10346:2011.  
Под заказ:  
F- сталь, оцинкованная методом  
погружения PN-EN ISO 1461:2011  
E- кислотостойкая сталь  
L- покраска в стандартный цвет RAL  
(раздел ИНФО, 2. страница)

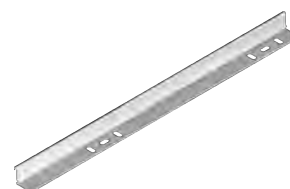


### PGDJ...N

ОБОЗНАЧЕНИЕ	высота H мм	длина L мм	кг 1 м.п.	каталожный №	шт./м.п.
PGDJ30/3N	27	3000	0,49	130607	10/30
PGDJ40/3N	39	3000	0,58	140607	10/30
PGDJ60/3N	57	3000	0,74	160407	10/30
PGDJ80/3N	77	3000	0,90	180407	10/30
PGDJ100/3N	97	3000	1,07	110407	10/30

Перегорodka из листа из кислотостойкой стали выполняется в прежнем исполнении

**Выбор перегородок для кабельростов**  
H45, H50 - PGDJ30/3N  
H60 - PGDJ40/3N  
H80 - PGDJ60/3N  
H100 - PGDJ80/3N  
H120 - PGDJ100/3N



#### МАТЕРИАЛ

Сталь, оцинкованная методом  
Сендимира PN-EN 10346:2011.  
Под заказ:  
F- сталь, оцинкованная методом  
погружения PN-EN ISO 1461:2011  
E- кислотостойкая сталь (Старая перегородка)  
L- покраска в стандартный цвет RAL  
(раздел ИНФО, 2. страница)

### SRM6x16

ОБОЗНАЧЕНИЕ

ОБОЗНАЧЕНИЕ	размер М мм	каталожный №	шт./м.п.
SRM6x16	6	650751	100



#### МАТЕРИАЛ

Сталь, оцинкованная гальваническим  
Под заказ:  
F- горячая оцинковка  
E- кислотостойкая сталь

### WK...

ОБОЗНАЧЕНИЕ

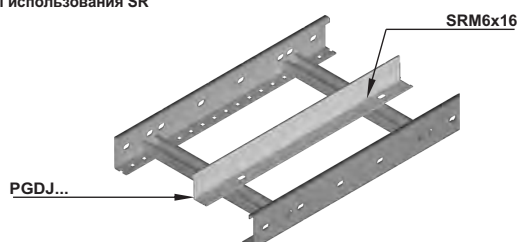
ОБОЗНАЧЕНИЕ	размер D мм	кг 1 шт.	каталожный №	шт./м.п.
WK20	20	0,015	400100	100
WK25	25	0,020	400200	100
WK35	35	0,024	400300	100
WK40	40	0,029	400400	100
WK50	50	0,035	400500	100
WK60	60	0,041	400600	100



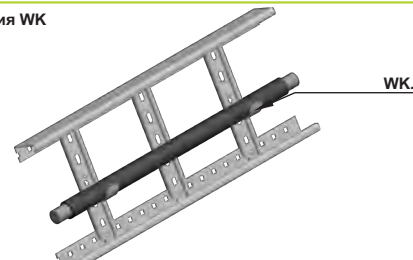
#### МАТЕРИАЛ

Сталь, оцинкованная методом  
Сендимира PN-EN 10346:2011.  
Под заказ:  
F- сталь, оцинкованная методом  
погружения PN-EN ISO 1461:2011  
E- кислотостойкая сталь  
L- покраска в стандартный цвет RAL  
(раздел ИНФО, 2. страница)

#### Примеры использования SR



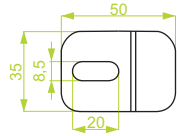
#### Примеры использования WK





## Крепежный зажим

ZM...



### ПРИМЕНЕНИЕ

Крепление кабельростов к кронштейнам.

## ZM/ZMO

ОБОЗНАЧЕНИЕ	размер	высота	кг	каталожный №	шт.
ZM/ZMO	1 шт.	± 3,0 мм	0,04	400700	100

## ZMW

ОБОЗНАЧЕНИЕ	размер	высота	кг	каталожный №	шт.
ZMW	1 шт.	± 3,0 мм	0,05	400800	100

## ZMV

ОБОЗНАЧЕНИЕ	размер	высота	кг	каталожный №	шт.
ZMV	1 шт.	± 5,0 мм	0,06	400701	100

### МАТЕРИАЛ для ZM и ZMW

Сталь, оцинкованная методом Сэндимира PN-EN 10346:2011.  
Под заказ:  
F- сталь, оцинкованная методом погружения PN-EN ISO 1461:2011  
E- кислотостойкая сталь  
L- покраска в стандартный цвет RAL (раздел ИНФО, 2. страница)

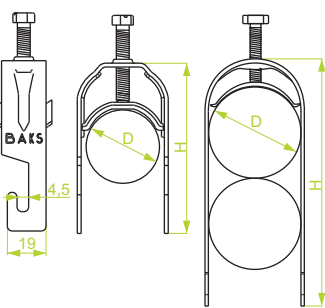
### МАТЕРИАЛ для ZMV

Сталь, оцинкованная методом погружения PN-EN ISO 1461:2011  
Под заказ:  
E- кислотостойкая сталь  
L- покраска в стандартный цвет RAL (раздел ИНФО, 2. страница)

## Кабельный зацепной держатель

UKZ1/UKZO1

UKZ2



### ПРИМЕНЕНИЕ

Крепление кабелей к кабельростам DKD, DKP, DKC, сетчатым лоткам KDS, самонесущим лоткам KSP, KSC, KST.

## UKZ1/UKZO1...

ОБОЗНАЧЕНИЕ	размер	высота	кг	каталожный №	шт.
UKZ1/UKZO1/16-22	16-22	62	0,04	400900	150
UKZ1/UKZO1/22-28	22-28	68	0,06	401000	150
UKZ1/UKZO1/28-34	28-34	76	0,07	401100	100
UKZ1/UKZO1/34-40	34-40	85	0,08	401200	100
UKZ1/UKZO1/40-46	40-46	92	0,09	401300	100
UKZ1/UKZO1/46-52	46-52	102	0,10	401400	100
UKZ1/UKZO1/52-58	52-58	107	0,11	401601	100
UKZ1/UKZO1/58-64	58-64	111	0,12	401500	100

## UKZ2...

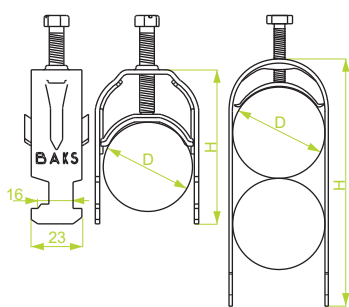
ОБОЗНАЧЕНИЕ	размер	высота	кг	каталожный №	шт.
UKZ2/16-22	16-22	84	0,06	401600	100
UKZ2/22-28	22-28	97	0,09	401700	100
UKZ2/28-34	28-34	110	0,10	401800	100
UKZ2/34-40	34-40	125	0,12	401900	100
UKZ2/40-46	40-46	137	0,13	402000	50
UKZ2/46-52	46-52	154	0,15	402100	50
UKZ2/52-58	52-58	165	0,16	402301	50
UKZ2/58-64	58-64	175	0,17	402200	50

Примечание. Старый тип держателя UKZ1/UKZO1 будет продаваться до окончания запасов.

## Кабельный зацепной

UK1/UKO1

UK2/UKO2



### ПРИМЕНЕНИЕ

Крепление кабелей к кабельростам DUP, DUD, DUC, DSP, DSC, DST, DM, DDM, DSH, DDH.

## UK1/UKO1...

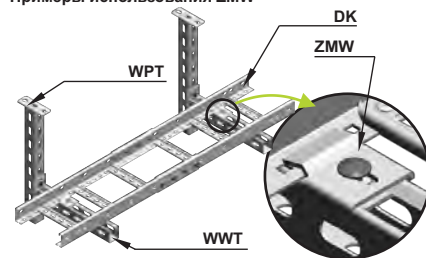
ОБОЗНАЧЕНИЕ	размер	высота	кг	каталожный №	шт.
UK1/UKO1/16-22	16-22	57	0,05	402300	150
UK1/UKO1/22-28	22-28	61	0,06	402400	150
UK1/UKO1/28-34	28-34	71	0,07	402500	100
UK1/UKO1/34-40	34-40	78	0,08	402600	100
UK1/UKO1/40-46	40-46	86	0,10	402700	100
UK1/UKO1/46-52	46-52	97	0,11	402800	100
UK1/UKO1/52-58	52-58	100	0,12	402850	100
UK1/UKO1/58-64	58-64	103	0,13	402900	100
UK1/UKO1/64-70	64-70	116	0,14	404000	100

## UK2/UKO2...

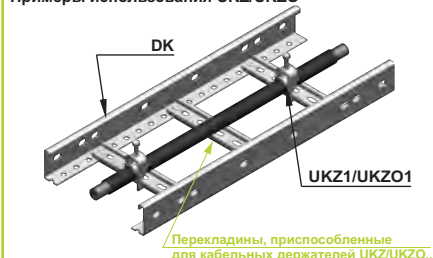
ОБОЗНАЧЕНИЕ	размер	высота	кг	каталожный №	шт.
UK2/UKO2/16-22	16-22	80	0,07	403000	100
UK2/UKO2/22-28	22-28	90	0,09	403100	100
UK2/UKO2/28-34	28-34	105	0,10	403200	100
UK2/UKO2/34-40	34-40	118	0,12	403300	100
UK2/UKO2/40-46	40-46	132	0,15	403400	50
UK2/UKO2/46-52	46-52	149	0,16	403500	50
UK2/UKO2/52-58	52-58	158	0,18	403701	50
UK2/UKO2/58-64	58-64	163	0,20	403600	50

Примечание. Старый тип держателя UK1/UKO1 будет продаваться до окончания запасов.  
Возможность использования защитных труб RO1.

### Примеры использования ZMW

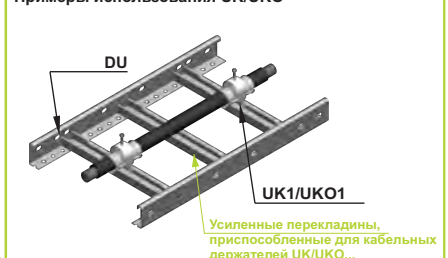


### Примеры использования UKZ/UKZO



Перекладины, приспособленные для кабельных держателей UKZ/UKZO...

### Примеры использования UK/UKO



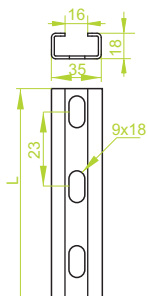
Усиленные перекладины, приспособленные для кабельных держателей UK/UKO...



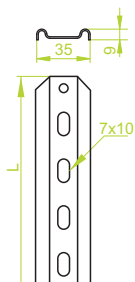


## Перекладина

### SCP



### SLP

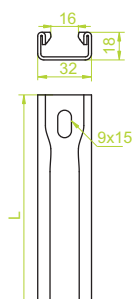


#### ПРИМЕНЕНИЕ

Для независимого монтажа кабельростов в комплекте с перекладинами, в местах с ограниченным доступом.

## Перекладина

### SD...



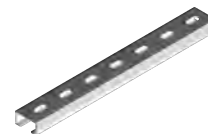
#### ПРИМЕНЕНИЕ

Вместе с кабельным держателем УК/УКО для крепления электрических проводов непосредственно на стене в вертикальном или горизонтальном положении и на потолке

## SCP...

± 1,2 мм

ОБОЗНАЧЕНИЕ	длина L мм	кг 1 м.п.	каталожный №	шт.
SCP100	95	0,96	403910	50
SCP200	195	0,96	403920	50
SCP300	295	0,96	403930	50
SCP400	395	0,96	403940	50
SCP500	495	0,96	403950	30
SCP600	595	0,96	403960	30
SCP800	795	0,96	403980	10
SCP1000	1000	0,96	403911	10
SCP1500	1500	0,96	403916	10
SCP2000	2000	0,96	403921	10



## SLP...

± 1,2 мм

ОБОЗНАЧЕНИЕ	длина L мм	кг 1 м.п.	каталожный №	шт.
SLP100	95	0,54	404010	50
SLP200	195	0,54	404020	50
SLP300	295	0,54	404030	50
SLP400	395	0,54	404040	50
SLP500	495	0,54	404050	30
SLP600	595	0,54	404060	30
SLP800	795	0,54	404080	10
SLP1000	1000	0,54	404011	10
SLP1500	1500	0,54	404016	10
SLP2000	2000	0,54	404021	10



#### МАТЕРИАЛ

Сталь, оцинкованная методом  
Сендимира PN-EN 10346:2011.  
Под заказ:  
F- сталь, оцинкованная методом  
погружения PN-EN ISO 1461:2011  
E- кислотостойкая сталь  
L- покраска в стандартный цвет RAL  
(раздел ИНФО, 2. страница)

## SDP...

± 1,5 мм

ОБОЗНАЧЕНИЕ	длина L мм	кг 1 шт.	каталожный №	шт.
SDP100	90	0,10	403710	50
SDP200	190	0,19	403720	50
SDP300	290	0,29	403730	50
SDP400	390	0,36	403740	50
SDP500	490	0,48	403750	30
SDP600	590	0,58	403760	30



## SDC...

± 2,0 мм

ОБОЗНАЧЕНИЕ	длина L мм	кг 1 шт.	каталожный №	шт.
SDC100	90	0,13	403810	50
SDC200	190	0,26	403820	50
SDC300	290	0,39	403830	50
SDC400	390	0,52	403840	30
SDC500	490	0,65	403850	20
SDC600	590	0,78	403860	20

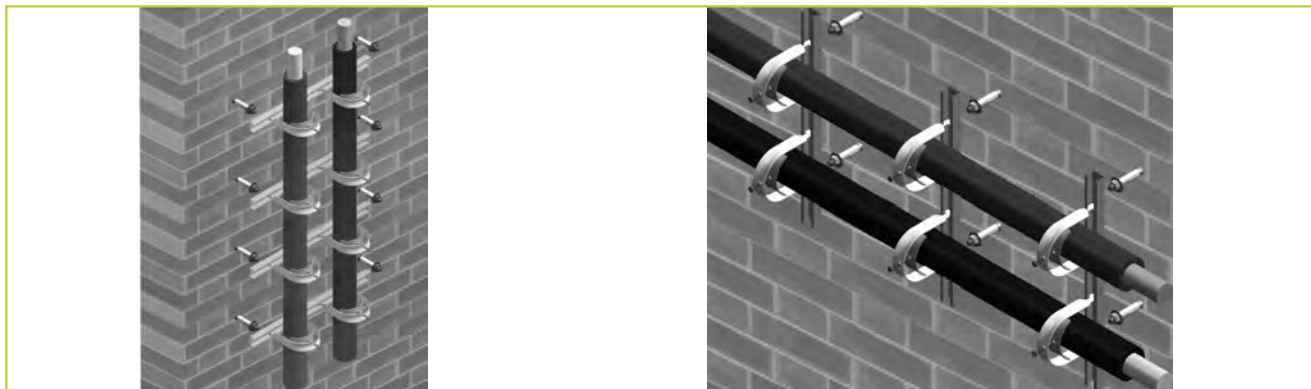
#### Примечание

Под заказ возможность изготовления перекладин  
с перфорацией

#### МАТЕРИАЛ

Сталь, оцинкованная методом  
Сендимира PN-EN 10346:2011.  
Под заказ:  
F- сталь, оцинкованная методом  
погружения PN-EN ISO 1461:2011  
E- кислотостойкая сталь  
L- покраска в стандартный цвет RAL  
(раздел ИНФО, 2. страница)

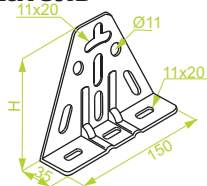
Примеры использования перекладины SD с кабельным держателем УК/УКО и болтом STR



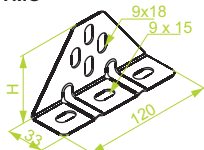


## Треугольный держатель

UT



UTM/UTMO

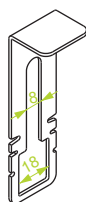


### ПРИМЕНЕНИЕ

Установка лотков и кабельростов на соответствующем расстоянии от стены

## Зажим

ZAP2



### ПРИМЕНЕНИЕ

Предотвращает сдвиг крышки ZAP2 кабельросты H45, H50, H60, H80, H100 дополнительно подходит для лотков наружной системы H100, H200 и самонесущих лотков H100.

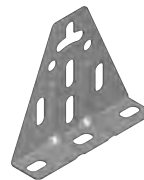
## UT

± 2,0 мм

ОБОЗНАЧЕНИЕ

Высота H мм	КГ 1 шт.	каталожный №	шт.
130	0,23	751600	50

UT



## UTM/UTMO

± 2,0 мм

ОБОЗНАЧЕНИЕ

Высота H мм	КГ 1 шт.	каталожный №	шт.
66	0,17	751700	100

UTM/UTMO



E-90

### МАТЕРИАЛ

Сталь, оцинкованная методом Сендимира PN-EN 10346:2011.  
Под заказ:  
F- сталь, оцинкованная методом погружения PN-EN ISO 1461:2011  
E- кислотостойкая сталь  
L- покраска в стандартный цвет RAL (раздел ИНФО, 2. страница)



## ZAP2

± 1,5 мм

ОБОЗНАЧЕНИЕ

КГ 1 шт.	каталожный №	шт.
0,04	140900	100

ZAP2

## ZAP2F

± 1,5 мм

ОБОЗНАЧЕНИЕ

КГ 1 шт.	каталожный №	шт.
0,04	150900	100

ZAP2F

## ZAP2E

± 1,5 мм

ОБОЗНАЧЕНИЕ

КГ 1 шт.	каталожный №	шт.
0,04	160900	100

ZAP2E

Для монтажа:  
ZAP2 болт M8

### ПРЕИМУЩЕСТВА:

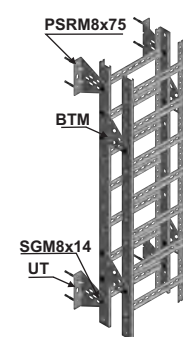
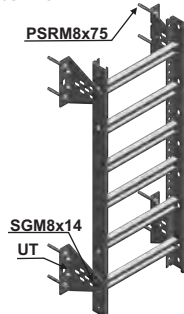
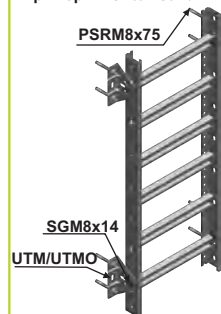
- прочное и надежное крепление предотвращает сдвиг крышек
- легкий монтаж
- возможность закрепления болтами после сборки трассы и прокладки кабелей



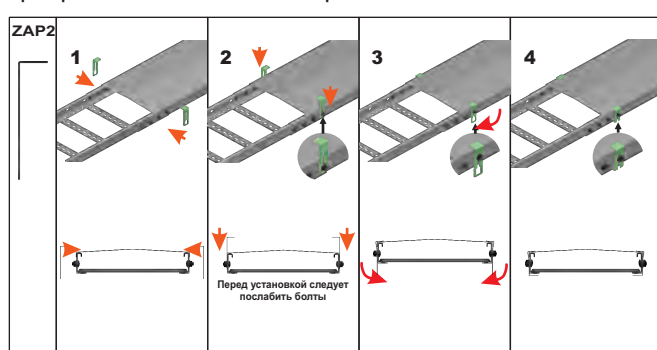
### МАТЕРИАЛ

ZAP Сталь, оцинкованная методом Сендимира PN-EN 10346:2011  
ZAP2F Сталь, оцинкованная методом погружения PN-EN ISO 1461:2011  
ZAP2E кислотостойкая сталь  
Под заказ:  
L- покраска в стандартный цвет RAL (раздел ИНФО, 2. страница)

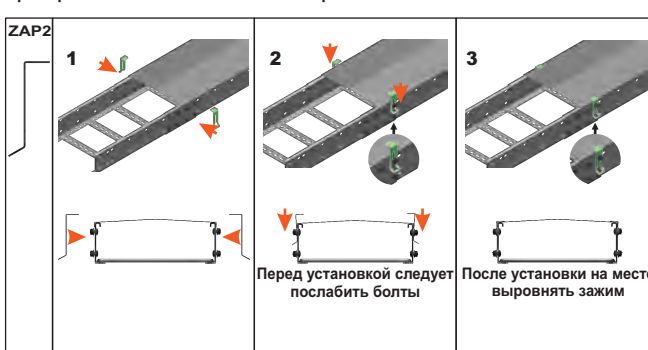
### Примеры использования треугольных держателей UT и UTM/UTMO



### Пример монтажа зажима ZAP2 с кабельростом H45 - H60



### Пример монтажа зажима ZAP2 с кабельростом H80 - H100

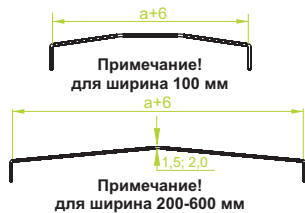






## Крышка

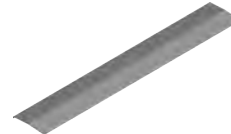
PDD...



## PDDP...

± 1,5 мм

ОБОЗНАЧЕНИЕ	ширина а мм	длина L мм	кг 1 м.п.	каталожный №	шт./м.п.
PDDP100/2	100	2000	1,48	402410	10/20
PDDP100/3	100	3000	1,48	402510	10/30
PDDP200/2	200	2000	2,71	402420	6/12
PDDP200/3	200	3000	2,71	402520	6/18
PDDP300/2	300	2000	3,95	402430	6/12
PDDP300/3	300	3000	3,95	402530	6/18
PDDP400/2	400	2000	5,19	402440	4/8
PDDP400/3	400	3000	5,19	402540	4/12
PDDP500/2	500	2000	6,42	402450	4/8
PDDP500/3	500	3000	6,42	402550	4/12
PDDP600/2	600	2000	7,66	402460	4/8
PDDP600/3	600	3000	7,66	402560	4/12



## PDDC...

± 2,0 мм

ОБОЗНАЧЕНИЕ	ширина а мм	длина L мм	кг 1 м.п.	каталожный №	шт./м.п.
PDDC100/2	100	2000	1,97	402610	10/20
PDDC100/3	100	3000	1,97	402710	10/30
PDDC200/2	200	2000	3,62	402620	6/12
PDDC200/3	200	3000	3,62	402720	6/18
PDDC300/2	300	2000	5,27	402630	6/12
PDDC300/3	300	3000	5,27	402730	6/18
PDDC400/2	400	2000	6,92	402640	4/8
PDDC400/3	400	3000	6,92	402740	4/12
PDDC500/2	500	2000	8,56	402650	4/8
PDDC500/3	500	3000	8,56	402750	4/12
PDDC600/2	600	2000	10,21	402660	4/8
PDDC600/3	600	3000	10,21	402760	4/12

Преимущества:  
- благодаря специальному профилю облегчается регулировка по ширине, особенно необходимая при цинковании методом погружения

## Крышка с замком

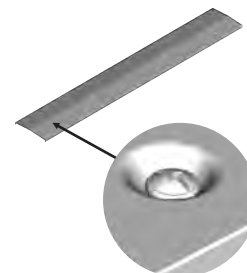
PZDD...



## PZDDP...

± 1,5 мм

ОБОЗНАЧЕНИЕ	ширина а мм	длина L мм	кг 1 м.п.	каталожный №	шт./м.п.
PZDDP100/2	100	2000	1,48	402010	10/20
PZDDP100/3	100	3000	1,48	402110	10/30
PZDDP200/2	200	2000	2,71	402020	6/12
PZDDP200/3	200	3000	2,71	402120	6/18
PZDDP300/2	300	2000	3,95	402030	6/12
PZDDP300/3	300	3000	3,95	402130	6/18
PZDDP400/2	400	2000	5,19	402040	4/8
PZDDP400/3	400	3000	5,19	402140	4/12
PZDDP500/2	500	2000	6,42	402050	4/8
PZDDP500/3	500	3000	6,42	402150	4/12
PZDDP600/2	600	2000	7,66	402060	4/8
PZDDP600/3	600	3000	7,66	402160	4/12



## PZDDC...

± 2,0 мм

ОБОЗНАЧЕНИЕ	ширина а мм	длина L мм	кг 1 м.п.	каталожный №	шт./м.п.
PZDDC100/2	100	2000	1,97	402210	10/20
PZDDC100/3	100	3000	1,97	402310	10/30
PZDDC200/2	200	2000	3,62	402220	6/12
PZDDC200/3	200	3000	3,62	402320	6/18
PZDDC300/2	300	2000	5,27	402230	6/12
PZDDC300/3	300	3000	5,27	402330	6/18
PZDDC400/2	400	2000	6,92	402240	4/8
PZDDC400/3	400	3000	6,92	402340	4/12
PZDDC500/2	500	2000	8,56	402250	4/8
PZDDC500/3	500	3000	8,56	402350	4/12
PZDDC600/2	600	2000	10,21	402260	4/8
PZDDC600/3	600	3000	10,21	402360	4/12

Преимущества:  
- благодаря специальному профилю облегчается регулировка по ширине, особенно необходимая при цинковании методом погружения

## ПРИМЕНЕНИЕ

Предотвращение повреждения кабелей.  
Использование в помещениях  
с высокой запыленностью.

## Замок крышки

ZAMU

## ZAMU

ОБОЗНАЧЕНИЕ	кг 1 шт.	каталожный №	шт./м.п.
ZAMU	0,04	400133	10

Примечание.  
Замки поставляются в комплекте с болтом и гайкой



## ПРИМЕНЕНИЕ

Предотвращает сдвиг крышки.  
Для самостоятельного монтажа на крышке

## МАТЕРИАЛ

Сталь, оцинкованная методом  
Сендимира PN-EN 10346:2011.  
Под заказ:  
F- сталь, оцинкованная методом  
погружения PN-EN ISO 1461:2011  
E- кислотостойкая сталь  
L- покраска в стандартный цвет RAL  
(раздел ИНФО, 2. страница)

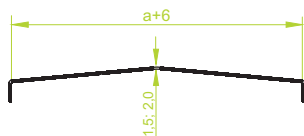
## МАТЕРИАЛ

Сталь, оцинкованная методом погружения  
PN-EN ISO 1461:2011



## Крышка дуги 90°

PLD...



## PLDP...

± 1,5 мм

ОБОЗНАЧЕНИЕ

ОБОЗНАЧЕНИЕ	ширина а мм	кг 1 шт.	каталожный №	шт. шт.
PLDP100	100	1,27	220510	2
PLDP200	200	2,56	220520	2
PLDP300	300	4,04	220530	2
PLDP400	400	5,70	220540	2
PLDP500	500	7,55	220550	2
PLDP600	600	9,58	220560	2



## PLDC...

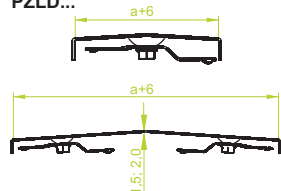
± 2,0 мм

ОБОЗНАЧЕНИЕ

ОБОЗНАЧЕНИЕ	ширина а мм	кг 1 шт.	каталожный №	шт. шт.
PLDC100	100	1,52	230510	2
PLDC200	200	3,07	230520	2
PLDC300	300	4,85	230530	2
PLDC400	400	6,84	230540	2
PLDC500	500	9,05	230550	2
PLDC600	600	11,49	230560	2

Крышка дуги 90°  
с замком

PZLD...



Примечание!  
для ширина 100 мм  
– 1 ЗАМОК ПО ЦЕНТРУ  
для ширина 200-600 мм  
– 2 ЗАМКА В РЯД

## ПРИМЕНЕНИЕ

Предотвращение повреждения кабелей.  
Использование в помещениях  
с высокой запыленностью.

## PZLDP...

± 1,5 мм

ОБОЗНАЧЕНИЕ

ОБОЗНАЧЕНИЕ	ширина а мм	кг 1 шт.	каталожный №	шт. шт.
PZLDP100	100	1,27	220710	2
PZLDP200	200	4,04	220720	2
PZLDP300	300	5,56	220730	2
PZLDP400	400	5,70	220740	2
PZLDP500	500	7,55	220750	2
PZLDP600	600	9,58	220760	2



## PZLDC...

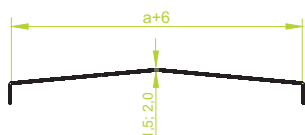
± 2,0 мм

ОБОЗНАЧЕНИЕ

ОБОЗНАЧЕНИЕ	ширина а мм	кг 1 шт.	каталожный №	шт. шт.
PZLDC100	100	1,52	230710	2
PZLDC200	200	3,07	230720	2
PZLDC300	300	4,85	230730	2
PZLDC400	400	6,84	230740	2
PZLDC500	500	9,05	230750	2
PZLDC600	600	11,49	230760	2

## Крышка дуги 90°

PLDZ...



## PLDZP...

± 1,5 мм

ОБОЗНАЧЕНИЕ

ОБОЗНАЧЕНИЕ	ширина а мм	кг 1 шт.	каталожный №	шт. шт.
PLDZP100	100	1,37	220410	2
PLDZP200	200	2,76	220420	2
PLDZP300	300	4,37	220430	2
PLDZP400	400	6,13	220440	2
PLDZP500	500	8,15	220450	2
PLDZP600	600	10,34	220460	2



## PLDZC...

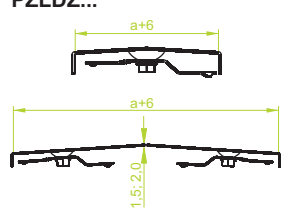
± 2,0 мм

ОБОЗНАЧЕНИЕ

ОБОЗНАЧЕНИЕ	ширина а мм	кг 1 шт.	каталожный №	шт. шт.
PLDZC100	100	1,82	230410	2
PLDZC200	200	3,68	230420	2
PLDZC300	300	5,82	230430	2
PLDZC400	400	8,21	230440	2
PLDZC500	500	10,86	230450	2
PLDZC600	600	13,79	230460	2

Крышка дуги 90°  
с замком

PZLDZ...



Примечание!  
для ширина 100 мм  
– 1 ЗАМОК ПО ЦЕНТРУ  
для ширина 200-600 мм  
– 2 ЗАМКА В РЯД

## ПРИМЕНЕНИЕ

Предотвращение повреждения кабелей.  
Использование в помещениях  
с высокой запыленностью.

## PZLDZP...

± 1,5 мм

ОБОЗНАЧЕНИЕ

ОБОЗНАЧЕНИЕ	ширина а мм	кг 1 шт.	каталожный №	шт. шт.
PZLDZP100	100	1,37	220810	2
PZLDZP200	200	2,76	220820	2
PZLDZP300	300	4,37	220830	2
PZLDZP400	400	6,16	220840	2
PZLDZP500	500	8,15	220850	2
PZLDZP600	600	10,34	220860	2



## PZLDZC...

± 2,0 мм

ОБОЗНАЧЕНИЕ

ОБОЗНАЧЕНИЕ	ширина а мм	кг 1 шт.	каталожный №	шт. шт.
PZLDZC100	100	1,82	230810	2
PZLDZC200	200	3,68	230820	2
PZLDZC300	300	5,82	230830	2
PZLDZC400	400	8,21	230840	2
PZLDZC500	500	10,86	230850	2
PZLDZC600	600	13,79	230860	2

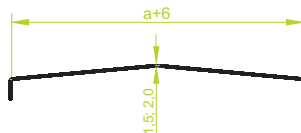
## МАТЕРИАЛ

Сталь, оцинкованная методом  
Сендимира PN-EN 10346:2011.  
Под заказ:  
F- сталь, оцинкованная методом  
погружения PN-EN ISO 1461:2011  
E- кислотостойкая сталь  
L- покраска в стандартный цвет RAL  
(раздел ИНФО, 2. страница)



## Крышка тройника

PTD...



## PTDP...

± 1,5 мм

ОБОЗНАЧЕНИЕ

ОБОЗНАЧЕНИЕ	ширина а мм	кг 1 шт.	каталожный №	шт. в коробе
PTDP100	100	2,36	220310	2
PTDP200	200	3,48	220320	2
PTDP300	300	6,62	220330	2
PTDP400	400	8,99	220340	2
PTDP500	500	11,56	220350	2
PTDP600	600	14,35	220360	2



## PTDC...

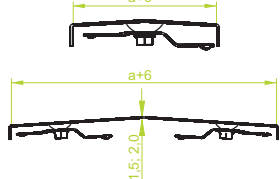
± 2,0 мм

ОБОЗНАЧЕНИЕ

ОБОЗНАЧЕНИЕ	ширина а мм	кг 1 шт.	каталожный №	шт. в коробе
PTDC100	100	3,15	230310	2
PTDC200	200	5,97	230320	2
PTDC300	300	8,83	230330	2
PTDC400	400	11,98	230340	2
PTDC500	500	15,41	230350	2
PTDC600	600	19,13	230360	2

## Крышка тройника с замком

PZTD...



Примечание!  
для ширина 100 мм  
– 1 ЗАМОК ПО ЦЕНТРУ  
для ширина 200-600 мм  
– 2 ЗАМКА В РЯД

## ПРИМЕНЕНИЕ

Предотвращение повреждения кабелей.  
Использование в помещениях  
с высокой запыленностью.

## PZTDP...

± 1,5 мм

ОБОЗНАЧЕНИЕ

ОБОЗНАЧЕНИЕ	ширина а мм	кг 1 шт.	каталожный №	шт. в коробе
PZTDP100	100	2,36	220910	2
PZTDP200	200	3,48	220920	2
PZTDP300	300	6,62	220930	2
PZTDP400	400	8,99	220940	2
PZTDP500	500	11,56	220950	2
PZTDP600	600	14,35	220960	2



## PZTDC...

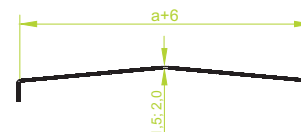
± 2,0 мм

ОБОЗНАЧЕНИЕ

ОБОЗНАЧЕНИЕ	ширина а мм	кг 1 шт.	каталожный №	шт. в коробе
PZTDC100	100	3,15	230910	2
PZTDC200	200	5,97	230920	2
PZTDC300	300	8,83	230930	2
PZTDC400	400	11,98	230940	2
PZTDC500	500	15,41	230950	2
PZTDC600	600	19,13	230960	2

## Крышка крестовины

PCZD...



## PCZDP...

± 1,5 мм

ОБОЗНАЧЕНИЕ

ОБОЗНАЧЕНИЕ	ширина а мм	кг 1 шт.	каталожный №	шт. в коробе
PCZDP100	100	3,71	220610	2
PCZDP200	200	6,18	220620	2
PCZDP300	300	8,85	220630	2
PCZDP400	400	11,74	220640	2
PCZDP500	500	14,84	220650	2
PCZDP600	600	18,15	220660	2



## PCZDC...

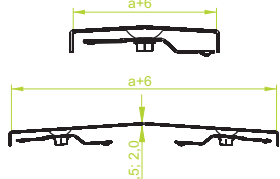
± 2,0 мм

ОБОЗНАЧЕНИЕ

ОБОЗНАЧЕНИЕ	ширина а мм	кг 1 шт.	каталожный №	шт. в коробе
PCZDC100	100	4,95	230610	2
PCZDC200	200	8,24	230620	2
PCZDC300	300	11,80	230630	2
PCZDC400	400	15,65	230640	2
PCZDC500	500	19,78	230650	2
PCZDC600	600	24,20	230660	2

## Крышка крестовины с замком

PZCZD...



Примечание!  
для ширина 100 мм  
– 1 ЗАМОК ПО ЦЕНТРУ  
для ширина 200-600 мм  
– 2 ЗАМКА В РЯД

## ПРИМЕНЕНИЕ

Предотвращение повреждения кабелей.  
Использование в помещениях  
с высокой запыленностью.

## PZCZDP...

± 1,5 мм

ОБОЗНАЧЕНИЕ

ОБОЗНАЧЕНИЕ	ширина а мм	кг 1 шт.	каталожный №	шт. в коробе
PZCZDP100	100	3,71	220101	2
PZCZDP200	200	6,18	220102	2
PZCZDP300	300	8,85	220103	2
PZCZDP400	400	11,74	220104	2
PZCZDP500	500	14,84	220105	2
PZCZDP600	600	18,15	220106	2



## PZCZDC...

± 2,0 мм

ОБОЗНАЧЕНИЕ

ОБОЗНАЧЕНИЕ	ширина а мм	кг 1 шт.	каталожный №	шт. в коробе
PZCZDC100	100	4,95	230101	2
PZCZDC200	200	8,24	230102	2
PZCZDC300	300	11,80	230103	2
PZCZDC400	400	15,65	230104	2
PZCZDC500	500	19,78	230105	2
PZCZDC600	600	24,20	230106	2

## МАТЕРИАЛ

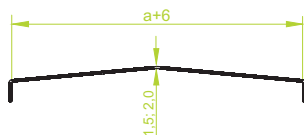
Сталь, оцинкованная методом  
Сендимира PN-EN 10346:2011.  
Под заказ:  
F- сталь, оцинкованная методом  
погружения PN-EN ISO 1461:2011  
E- кислотостойкая сталь  
L- покраска в стандартный цвет RAL  
(раздел ИНФО, 2. страница)





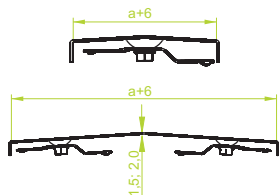
## Крышка левой редукции

PRDL...



## Крышка левой редукции с замком

PZRD...



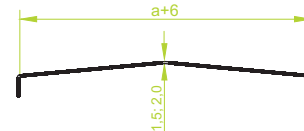
Примечание!  
для ширина 100 мм  
– 1 ЗАМОК ПО ЦЕНТРУ  
для ширина 200-600 мм  
– 2 ЗАМКА В РЯД

### ПРИМЕНЕНИЕ

Предотвращение повреждения кабелей.  
Использование в помещениях  
с высокой запыленностью.

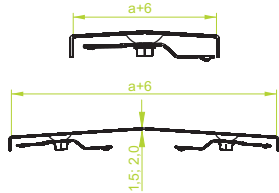
## Крышка правой редукции

PRDP...



## Крышка правой редукции с замком

PZRD...



Примечание!  
для ширина 100 мм  
– 1 ЗАМОК ПО ЦЕНТРУ  
для ширина 200-600 мм  
– 2 ЗАМКА В РЯД

### ПРИМЕНЕНИЕ

Предотвращение повреждения кабелей.  
Использование в помещениях  
с высокой запыленностью.

## PRDLP...

± 1,5 мм

ОБОЗНАЧЕНИЕ	ширина мм		кг	каталожный №	шт.
	a	b			
PRDLP200/100	200	100	1,18	260202	2
PRDLP300/200	300	200	1,89	260203	2
PRDLP400/300	400	300	2,60	260204	2
PRDLP500/400	500	400	3,29	260205	2
PRDLP600/500	600	500	3,98	260206	2

## PRDLC...

± 2,0 мм

ОБОЗНАЧЕНИЕ	ширина мм		кг	каталожный №	шт.
	a	b			
PRDLC200/100	200	100	1,57	270202	2
PRDLC300/200	300	200	2,52	270203	2
PRDLC400/300	400	300	3,47	270204	2
PRDLC500/400	500	400	4,39	270205	2
PRDLC600/500	600	500	5,31	270206	2

## PZRDLP...

± 1,5 мм

ОБОЗНАЧЕНИЕ	ширина мм		кг	каталожный №	шт.
	a	b			
PZRDLP200/100	200	100	1,18	200302	2
PZRDLP300/200	300	200	1,89	200303	2
PZRDLP400/300	400	300	2,60	200304	2
PZRDLP500/400	500	400	3,29	200305	2
PZRDLP600/500	600	500	3,98	200306	2

## PZRDLC...

± 2,0 мм

ОБОЗНАЧЕНИЕ	ширина мм		кг	каталожный №	шт.
	a	b			
PZRDLC200/100	200	100	1,57	210302	2
PZRDLC300/200	300	200	2,52	210303	2
PZRDLC400/300	400	300	3,47	210304	2
PZRDLC500/400	500	400	4,39	210305	2
PZRDLC600/500	600	500	5,31	210306	2

## PRDPP...

± 1,5 мм

ОБОЗНАЧЕНИЕ	ширина мм		кг	каталожный №	шт.
	a	b			
PRDPP200/100	200	100	1,18	280102	2
PRDPP300/200	300	200	1,89	280103	2
PRDPP400/300	400	300	2,60	280104	2
PRDPP500/400	500	400	3,29	280105	2
PRDPP600/500	600	500	3,98	280106	2

## PRDPC...

± 2,0 мм

ОБОЗНАЧЕНИЕ	ширина мм		кг	каталожный №	шт.
	a	b			
PRDPC200/100	200	100	1,57	290102	2
PRDPC300/200	300	200	2,52	290103	2
PRDPC400/300	400	300	3,47	290104	2
PRDPC500/400	500	400	4,39	290105	2
PRDPC600/500	600	500	5,31	290106	2

## PZRDPP...

± 1,5 мм

ОБОЗНАЧЕНИЕ	ширина мм		кг	каталожный №	шт.
	a	b			
PZRDPP200/100	200	100	1,18	200402	2
PZRDPP300/200	300	200	1,89	200403	2
PZRDPP400/300	400	300	2,60	200404	2
PZRDPP500/400	500	400	3,29	200405	2
PZRDPP600/500	600	500	3,98	200406	2

## PZRDPC...

± 2,0 мм

ОБОЗНАЧЕНИЕ	ширина мм		кг	каталожный №	шт.
	a	b			
PZRDPC200/100	200	100	1,57	210402	2
PZRDPC300/200	300	200	2,52	210403	2
PZRDPC400/300	400	300	3,47	210404	2
PZRDPC500/400	500	400	4,39	210405	2
PZRDPC600/500	600	500	5,31	210406	2

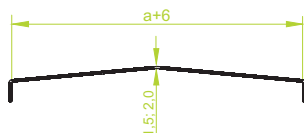
### МАТЕРИАЛ

Сталь, оцинкованная методом  
Сендимира PN-EN 10346:2011.  
Под заказ:  
F- сталь, оцинкованная методом  
погружения PN-EN ISO 1461:2011  
E- кислотостойкая сталь  
L- покраска в стандартный цвет RAL  
(раздел ИНФО, 2. страница)



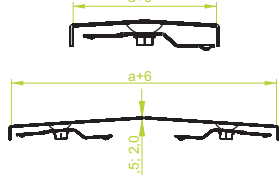
### Крышка симметричной редукции

PRDS...



### Крышка симметричной редукции с замком

PZRDS...



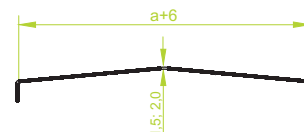
Примечание!  
для ширина 100 мм  
– 1 ЗАМОК ПО ЦЕНТРУ  
для ширина 200-600 мм  
– 2 ЗАМОК В РЯД

#### ПРИМЕНЕНИЕ

Предотвращение повреждения кабелей.  
Использование в помещениях  
с высокой запыленностью.

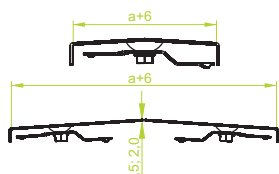
### Крышка внутренней вертикальной дуги

PLPDW...



### Крышка внутренней вертикальной дуги с замком

PZLPDW...



Примечание!  
для ширина 100 мм  
– 1 ЗАМОК ПО ЦЕНТРУ  
для ширина 200-600 мм  
– 2 ЗАМОК В РЯД

#### ПРИМЕНЕНИЕ

Предотвращение повреждения кабелей.  
Использование в помещениях  
с высокой запыленностью.

### PRDSP...

± 1,5 мм

ОБОЗНАЧЕНИЕ	ширина мм		кг 1 шт.	каталожный №	шт.
	a	b			
PRDSP200/100	200	100	1,18	260102	2
PRDSP300/200	300	200	1,89	260103	2
PRDSP400/300	400	300	2,60	260104	2
PRDSP500/400	500	400	3,29	260105	2
PRDSP600/500	600	500	3,98	260106	2

### PRDSC...

± 2,0 мм

ОБОЗНАЧЕНИЕ	ширина мм		кг 1 шт.	каталожный №	шт.
	a	b			
PRDSC200/100	200	100	1,57	270102	2
PRDSC300/200	300	200	2,52	270103	2
PRDSC400/300	400	300	3,47	270104	2
PRDSC500/400	500	400	4,39	270105	2
PRDSC600/500	600	500	5,31	270106	2

### PZRDSP...

± 1,5 мм

ОБОЗНАЧЕНИЕ	ширина мм		кг 1 шт.	каталожный №	шт.
	a	b			
PZRDSP200/100	200	100	1,18	200202	2
PZRDSP300/200	300	200	1,89	200203	2
PZRDSP400/300	400	300	2,60	200204	2
PZRDSP500/400	500	400	3,29	200205	2
PZRDSP600/500	600	500	3,98	200206	2

### PZRDSC...

± 2,0 мм

ОБОЗНАЧЕНИЕ	ширина мм		кг 1 шт.	каталожный №	шт.
	a	b			
PZRDSC200/100	200	100	1,57	210202	2
PZRDSC300/200	300	200	2,52	210203	2
PZRDSC400/300	400	300	3,47	210204	2
PZRDSC500/400	500	400	4,39	210205	2
PZRDSC600/500	600	500	5,31	210206	2

### PLPDWP...

± 1,5 мм

ОБОЗНАЧЕНИЕ	ширина мм		кг 1 шт.	каталожный №	шт.
	a	b			
PLPDWP100	100	1,10	240101	2	
PLPDWP200	200	2,03	240102	2	
PLPDWP300	300	2,94	240103	2	
PLPDWP400	400	3,86	240104	2	
PLPDWP500	500	4,77	240105	2	
PLPDWP600	600	5,69	240106	2	

### PLPDWC...

± 2,0 мм

ОБОЗНАЧЕНИЕ	ширина мм		кг 1 шт.	каталожный №	шт.
	a	b			
PLPDWC100	100	1,47	250101	2	
PLPDWC200	200	2,70	250102	2	
PLPDWC300	300	3,92	250103	2	
PLPDWC400	400	5,14	250104	2	
PLPDWC500	500	6,36	250105	2	
PLPDWC600	600	7,59	250106	2	

### PZLPDW...

± 1,5 мм

ОБОЗНАЧЕНИЕ	ширина мм		кг 1 шт.	каталожный №	шт.
	a	b			
PZLPDW100	100	1,10	280201	2	
PZLPDW200	200	2,03	280202	2	
PZLPDW300	300	2,94	280203	2	
PZLPDW400	400	3,86	280204	2	
PZLPDW500	500	4,71	280205	2	
PZLPDW600	600	5,69	280206	2	

### PZLPDWC...

± 2,0 мм

ОБОЗНАЧЕНИЕ	ширина мм		кг 1 шт.	каталожный №	шт.
	a	b			
PZLPDWC100	100	1,47	290201	2	
PZLPDWC200	200	2,70	290202	2	
PZLPDWC300	300	3,92	290203	2	
PZLPDWC400	400	5,14	290204	2	
PZLPDWC500	500	6,36	290205	2	
PZLPDWC600	600	7,59	290206	2	

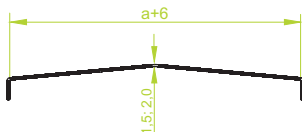
#### МАТЕРИАЛ

Сталь, оцинкованная методом  
Сендимира PN-EN 10346:2011.  
Под заказ:  
F- сталь, оцинкованная методом  
погружения PN-EN ISO 1461:2011  
E- кислотостойкая сталь  
L- покраска в стандартный цвет RAL  
(раздел ИНФО, 2. страница)



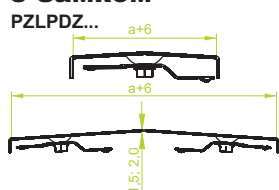
## Крышка внешней вертикальной дуги

PLPDZ...



**Примечание!**  
При использовании следует указать код вертикальной дуги

## Крышка внешней вертикальной дуги с замком

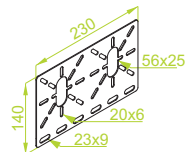


**Примечание!**  
для ширины 100 мм  
– 1 ЗАМОК ПО ЦЕНТРУ  
для ширины 200-600 мм  
– 2 ЗАМКА В РЯД

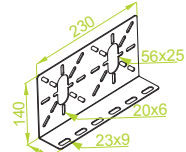
**ПРИМЕНЕНИЕ**  
Предотвращение повреждения кабелей.  
Использование в помещениях с высокой запыленностью.

## Пластина коробки

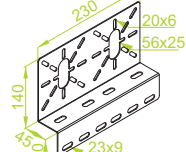
BPP



BKP



BZP



**ПРИМЕНЕНИЕ**  
Монтаж коробок на лотках, кабельростах, фасонных элементах

## PLPDZP...

± 1,5 мм

ОБОЗНАЧЕНИЕ	ширина а мм	кг 1 шт.	каталожный №	шт. шт.
PLPDZP100	100	1,30	240201	2
PLPDZP200	200	2,38	240202	2
PLPDZP300	300	3,46	240203	2
PLPDZP400	400	4,54	240204	2
PLPDZP500	500	5,62	240205	2
PLPDZP600	600	6,70	240206	2

## PLPDZC...

± 2,0 мм

ОБОЗНАЧЕНИЕ	ширина а мм	кг 1 шт.	каталожный №	шт. шт.
PLPDZC100	100	1,73	250201	2
PLPDZC200	200	3,17	250202	2
PLPDZC300	300	4,61	250203	2
PLPDZC400	400	6,05	250204	2
PLPDZC500	500	7,49	250205	2
PLPDZC600	600	8,93	250206	2

## PZLPDZP...

± 1,5 мм

ОБОЗНАЧЕНИЕ	ширина а мм	кг 1 шт.	каталожный №	шт. шт.
PZLPDZP100	100	1,30	200101	2
PZLPDZP200	200	2,38	200102	2
PZLPDZP300	300	3,46	200103	2
PZLPDZP400	400	4,54	200104	2
PZLPDZP500	500	5,62	200105	2
PZLPDZP600	600	6,70	200106	2

## PZLPDZC...

± 2,0 мм

ОБОЗНАЧЕНИЕ	ширина а мм	кг 1 шт.	каталожный №	шт. шт.
PZLPDZC100	100	1,73	210101	2
PZLPDZC200	200	3,17	210102	2
PZLPDZC300	300	4,61	210103	2
PZLPDZC400	400	6,05	210104	2
PZLPDZC500	500	7,49	210105	2
PZLPDZC600	600	8,93	210106	2

## BPP

± 1,0 мм

ОБОЗНАЧЕНИЕ	кг 1 шт.	каталожный №	шт. шт.
BPP	0,24	100300	50

## BKP

± 1,0 мм

ОБОЗНАЧЕНИЕ	кг 1 шт.	каталожный №	шт. шт.
BKP	0,32	100500	50

## BZP

± 1,0 мм

ОБОЗНАЧЕНИЕ	кг 1 шт.	каталожный №	шт. шт.
BZP	0,40	100700	50

**МАТЕРИАЛ**  
Сталь, оцинкованная методом  
Сендимира PN-EN 10346:2011.  
Под заказ:  
F- сталь, оцинкованная методом  
погружения PN-EN ISO 1461:2011  
E- кислотостойкая сталь  
L- покраска в стандартный цвет RAL  
(раздел ИНФО, 2. страница)

Примеры использования BPP.

