

Компания BAKS представляет системы конструкций для монтажа фотоэлементов.

Ассортимент продукции включает конструкции для монтажа на различных основаниях:

- земля,
- бетон,
- плоские крыши,
- покатые крыши.

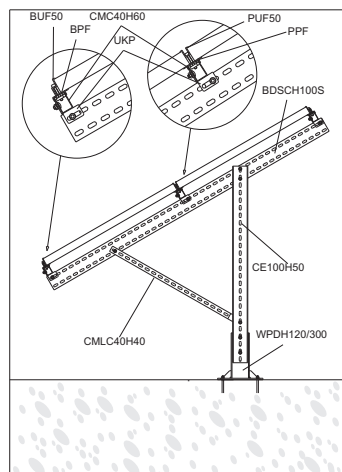
На конструкциях BAKS панели можно устанавливать как вертикально, так и горизонтально.



ОТДЕЛЬНО СТОЯЩИЕ КОНСТРУКЦИИ

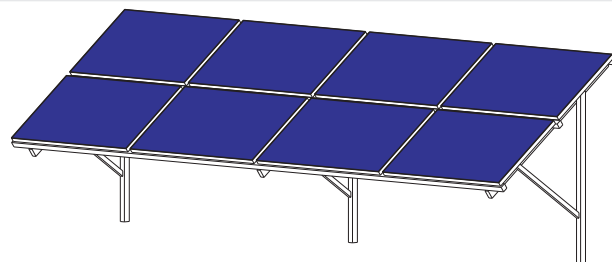
Две панели - горизонтальная установка

Конструкция В1 прикрепленная к бетонному основанию на опоре из двутавра Н120

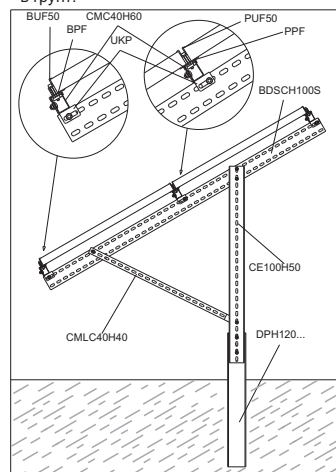


Перечень для 8 панелей в горизонтальной плоскости (**В1**)

Название	ОБОЗНАЧЕНИЕ	шт.
Потолочный кронштейн	WPDH120/300	3
Швеллер	CE100H50/1,3	3
Профиль	BDFCH100/2,1F	3
Профиль	CMLC40H40/0,9	3
Винт распорный кольцевой	PSRM12x110E	12
Перекрестный держатель	UKP40H60F	9
Монтажный швеллер	CMC40H60/6,3F	3
Болт с грибовидной головкой	SGFM10x20	40
Полоса	PLT30/2,7F	2
Боковая подкладка фотоэлемента	BPF	16
Промежуточная подкладка фотоэлемента	PPF	8
Боковой держатель фотоэлемента	BUF50/BUF40	16
Промежуточный держатель фотоэлемента	PUF	8
Болт	SAM8x45E	24
Ромбовидная гайка	NRM8F	24



Конструкция G1 прикрепленная к двутавру Н120, установленному непосредственно в грунт.



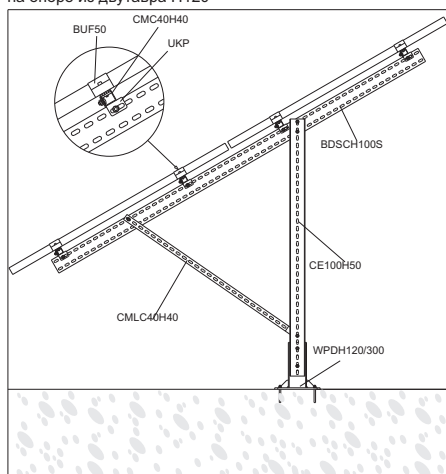
Перечень для 8 панелей в горизонтальной плоскости (**G1**)

Название	ОБОЗНАЧЕНИЕ	шт.
Двутавр металлургический	DPHF120/2000	3
Швеллер	CE100H50/1,3	3
Профиль	BDFCH100/2,1F	3
Профиль	CMLC40H40/0,9	3
Перекрестный держатель	UKP40H40F	9
Монтажный швеллер	CMC40H60/6,3F	3
Болт с грибовидной головкой	SGFM10x20	40
Полоса	PLT30/2,7F	2
Боковая подкладка фотоэлемента	BPF	16
Промежуточная подкладка фотоэлемента	PPF	8
Боковой держатель фотоэлемента	BUF50/BUF40	16
Промежуточный держатель фотоэлемента	PUF	8
Болт	SAM8x45E	24
Ромбовидная гайка	NRM8F	24

ОТДЕЛЬНО СТОЯЩИЕ КОНСТРУКЦИИ

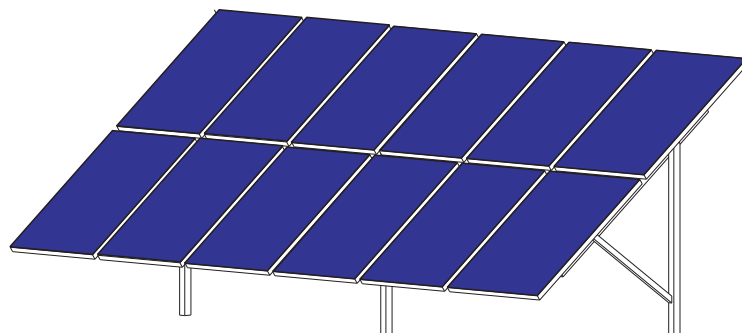
Две панели - вертикальная установка

Конструкция В2 прикрепленная к бетонному основанию на опоре из двутавра Н120

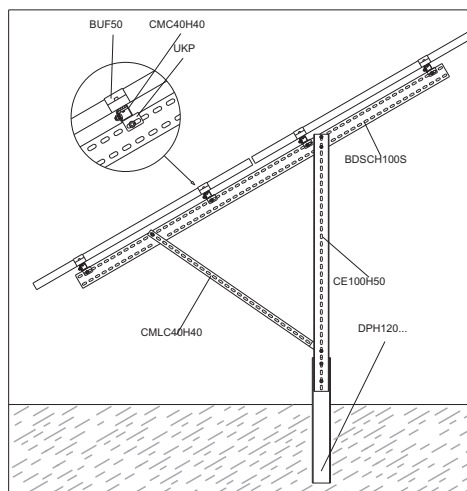


Перечень для 12 панелей в вертикальной плоскости (**В2**)

Название	ОБОЗНАЧЕНИЕ	шт.
Потолочный кронштейн	WPDH120/300	3
Швеллер	CE100H50/1,3	3
Профиль	BDFCH100/2,8F	3
Профиль	CMLC40H40/1,3	3
Винт распорный кольцевой	PSRM12x110E	12
Перекрестный держатель	UKP40H40F	12
Монтажный швеллер	CMC40H40/6,3F	4
Болт с грибовидной головкой	SGFM10x20	46
Полоса	PLT30/3F	2
Боковой держатель фотоэлемента	BUF50/BUF40	8
Промежуточный держатель фотоэлемента	PUF	20
Болт	SAM8x45E	28
Ромбовидная гайка	NRM8F	28



Конструкция G2 прикрепленная к двутавру Н120, установленному непосредственно в грунт.

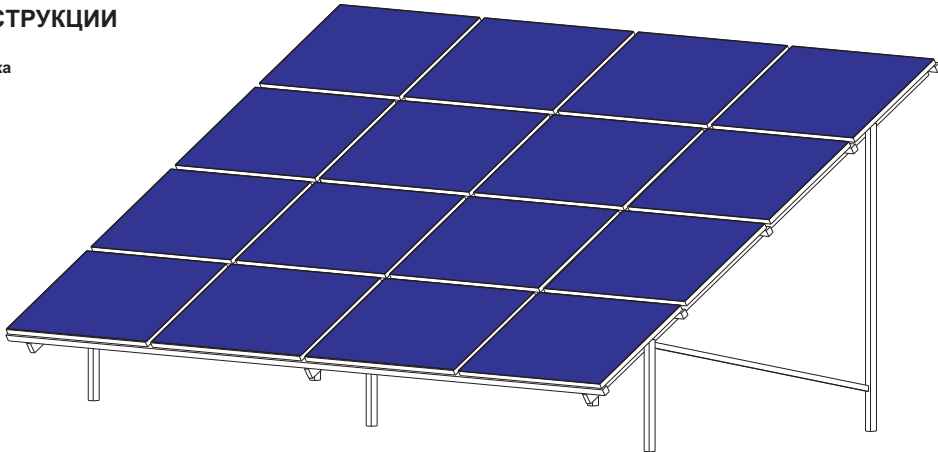


Перечень для 12 панелей в вертикальной плоскости (**G2**)

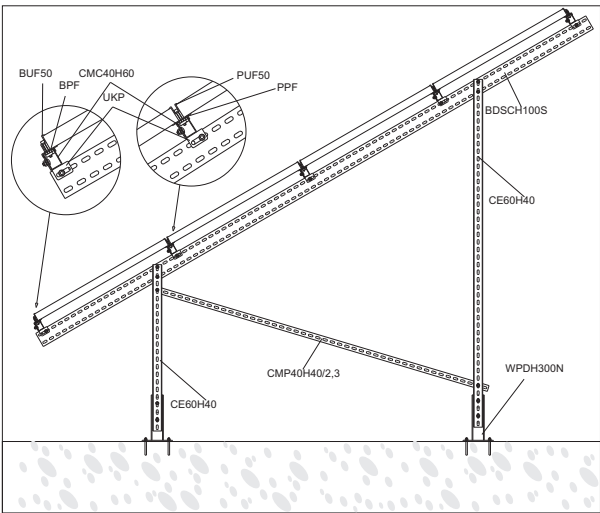
Название	ОБОЗНАЧЕНИЕ	шт.
Двутавр металлургический	DPHF120/2000	3
Швеллер	CE100H50/1,3	3
Профиль	BDFCH100/2,8F	3
Профиль	CMLC40H40/1,3	3
Перекрестный держатель	UKP40H40F	12
Монтажный швеллер	CMC40H40/6,3F	4
Болт с грибовидной головкой	SGFM10x20	46
Полоса	PLT30/3F	2
Боковой держатель фотоэлемента	BUF50/BUF40	8
Промежуточный держатель фотоэлемента	PUF	20
Болт	SAM8x45E	28
Ромбовидная гайка	NRM8F	28

ОТДЕЛЬНО СТОЯЩИЕ КОНСТРУКЦИИ

Четыре панели - горизонтальная установка



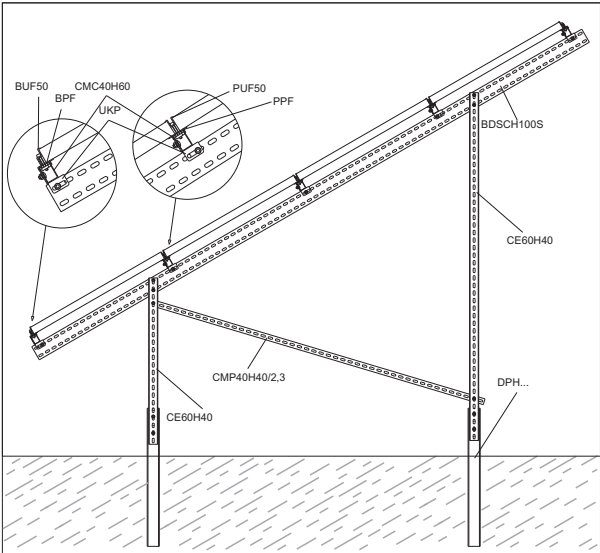
Конструкция ВЗ прикрепленная к бетонному основанию на двух опорах из двутавра Н80



Перечень для 16 панелей в горизонтальной плоскости (ВЗ)

Название	ОБОЗНАЧЕНИЕ	шт.
Потолочный кронштейн	WPDH300N	6
Швеллер	CE60H40/2,3	3
Швеллер	CE60H40/1,1	3
Профиль	BDFCH100/4,2F	3
Монтажный швеллер	CMP40H40/2,3F	3
Винт распорный кольцевой	PSRM12x110E	12
Перекрестный держатель	UKP40H60F	15
Монтажный швеллер	CMC40H60/6,3F	5
Болт с грибовидной головкой	SGFM10x20	64
Полоса	PLT30/3,15F	2
Боковая подкладка фотоэлемента	BPF	16
Промежуточная подкладка фотоэлемента	PPF	24
Боковой держатель фотоэлемента	BUF50/BUF40	16
Промежуточный держатель фотоэлемента	PUF	24
Болт	SAM8x45E	40
Ромбовидная гайка	NRM8F	40

Конструкция G3 прикрепленная к двум двутаврам Н80, установленным непосредственно в грунт.

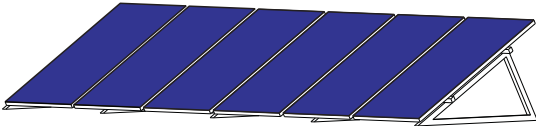


Перечень для 16 панелей в горизонтальной плоскости (G3)

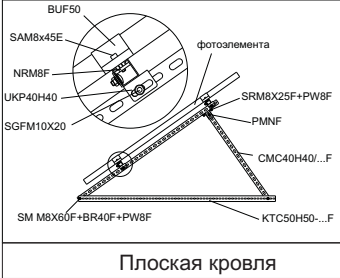
Название	ОБОЗНАЧЕНИЕ	шт.
Двутавр металлургический	DPHF80/2000	6
Швеллер	CE60H40/2,3	3
Швеллер	CE60H40/1,1	3
Профиль	BDFCH100/4,2F	3
Монтажный швеллер	CMP40H40/2,3F	3
Перекрестный держатель	UKP40H60F	15
Монтажный швеллер	CMC40H60/6,3F	5
Болт с грибовидной головкой	SGFM10x20	64
Полоса	PLT30/3,15F	2
Боковая подкладка фотоэлемента	BPF	16
Промежуточная подкладка фотоэлемента	PPF	24
Боковой держатель фотоэлемента	BUF50/BUF40	16
Промежуточный держатель фотоэлемента	PUF	24
Болт	SAM8x45E	40
Ромбовидная гайка	NRM8F	40

КОНСТРУКЦИИ НА ПЛОСКОЙ КРЫШЕ

Одна панель - вертикальная установка



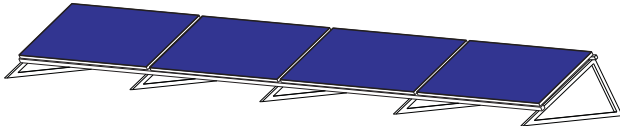
Конструкция PD1 крепящаяся непосредственно к плоской крыше



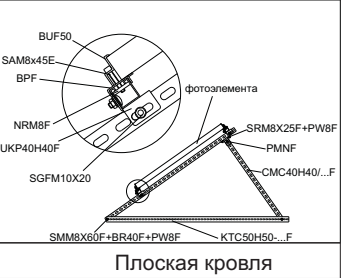
Плоская кровля

Перечень для 6 панелей		
Название	ОБОЗНАЧЕНИЕ	шт.
Зетовый профиль	KTC50H50/1,74F	5
Монтажный швеллер	CMC40H40/1,5F	5
Монтажный швеллер	CMC40H40/0,75F	5
Монтажное основание	PMNF	5
Распорный лист	BR40F	15
Болт	SMM8X60E	15
Увеличенная шайба	PW8F	25
Болт	SRM8X25F	10
Перекрестный держатель	UKP40H40F	10
Монтажный швеллер	CMC40H40/6,3F	2
Болт с грибовидной головкой	SGFM10X20	20
Боковой держатель фотоэлемента	BUF50/BUF40	4
Промежуточный держатель фотоэлемента	PUF	10
Болт	SAM8x45E	14
Ромбовидная гайка	NRM8F	14
Винт распорный кольцевой	PSRM8x75E	10

Одна панель - горизонтальная установка



Конструкция PD2 крепящаяся непосредственно к плоской крыше

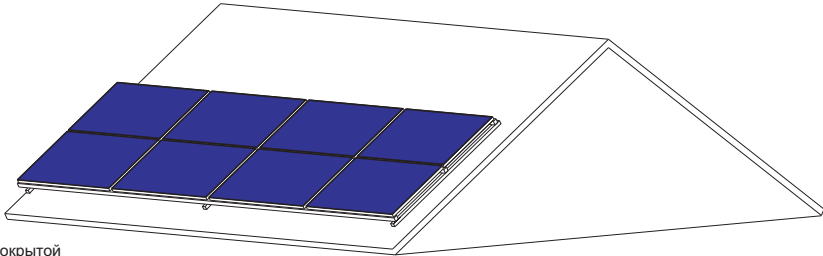


Плоская кровля

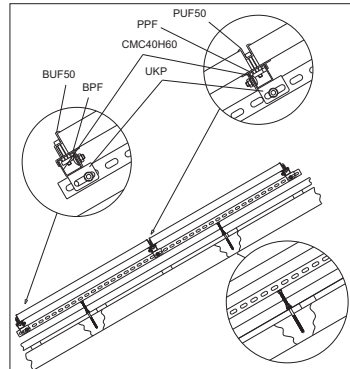
Перечень для 4 панелей		
Название	ОБОЗНАЧЕНИЕ	шт.
Зетовый профиль	KTC50H50/1,74F	5
Монтажный швеллер	CMC40H40/1,5F	5
Монтажный швеллер	CMC40H40/0,75F	5
Монтажное основание	PMNF	5
Распорный лист	BR40F	15
Болт	SMM8X60E	15
Увеличенная шайба	PW8F	25
Болт	SRM8X25F	10
Перекрестный держатель	UKP40H40F	10
Монтажный швеллер	CMC40H40/6,3F	2
Болт с грибовидной головкой	SGFM10X20	20
Боковой держатель фотоэлемента	BUF50/BUF40	16
Боковая подкладка фотоэлемента	BPF	16
Болт	SAM8x45E	16
Ромбовидная гайка	NRM8F	16
Винт распорный кольцевой	PSRM8x75E	10

КОНСТРУКЦИИ НА ПОКАТОЙ КРЫШЕ

Панели - горизонтальная установка



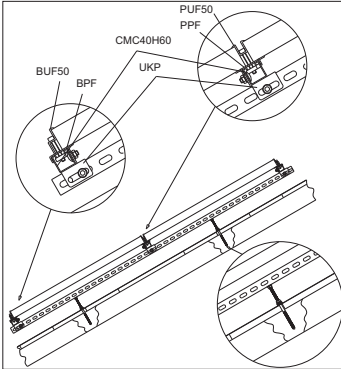
Конструкция D1 крепящаяся непосредственно на крыше, покрытой трапециевидным листом



Перечень для 8 панелей		
Название	ОБОЗНАЧЕНИЕ	шт.
Монтажный швеллер	CMC40H40/2,1F	3
Монтажный швеллер	CMC40H40/6,3F	3
Перекрестный держатель	UKP40H60F	9
Боковая подкладка фотоэлемента	BPF	16
Промежуточная подкладка фотоэлемента	PPF	8
Боковой держатель фотоэлемента	BUF50/BUF40	16
Промежуточный держатель фотоэлемента	PUF	8
Болт	SAM8x45E	24
Ромбовидная гайка	NRM8F	24
Болт с грибовидной головкой	SGFM10x20	18
Болт с двойной резьбой	SWDM10x200E	6

* - деревянная конструкция кровли

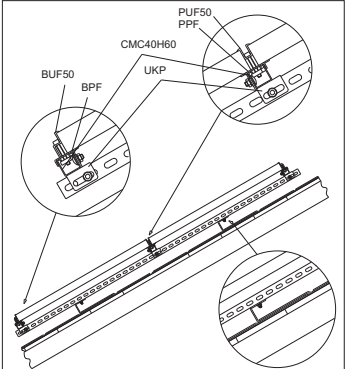
Конструкция D2 крепящаяся непосредственно на крыше, покрытой рубероидом



Перечень для 8 панелей		
Название	ОБОЗНАЧЕНИЕ	шт.
Монтажный швеллер	CMC40H40/2,1F	3
Монтажный швеллер	CMC40H40/6,3F	3
Перекрестный держатель	UKP40H60F	9
Боковая подкладка фотоэлемента	BPF	16
Промежуточная подкладка фотоэлемента	PPF	8
Боковой держатель фотоэлемента	BUF50/BUF40	16
Промежуточный держатель фотоэлемента	PUF	8
Болт	SAM8x45E	24
Ромбовидная гайка	NRM8F	24
Болт с грибовидной головкой	SGFM10x20	18
Болт с двойной резьбой	SWDM10x200E	6

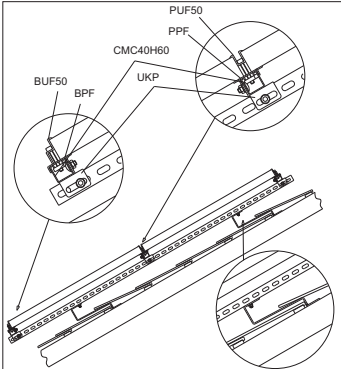
* - деревянная конструкция кровли

Конструкция D3 крепящаяся непосредственно на крыше, покрытой битумной черепицей



Перечень для 8 панелей		
Название	ОБОЗНАЧЕНИЕ	шт.
Монтажный швеллер	CMC40H40/2,1F	3
Монтажный швеллер	CMC40H40/6,3F	3
Перекрестный держатель	UKP40H60F	9
Боковая подкладка фотоэлемента	BPF	16
Промежуточная подкладка фотоэлемента	PPF	8
Боковой держатель фотоэлемента	BUF50/BUF40	16
Промежуточный держатель фотоэлемента	PUF	8
Болт	SAM8x45E	24
Ромбовидная гайка	NRM8F	24
Болт с грибовидной головкой	SGFM10x20	18
Кровельный держатель	DUF75	6
Болт	SRM8X25F	6

Конструкция D4 крепящаяся непосредственно на крыше, покрытой черепицей



Перечень для 8 панелей		
Название	ОБОЗНАЧЕНИЕ	шт.
Монтажный швеллер	CMC40H40/2,1F	3
Монтажный швеллер	CMC40H40/6,3F	3
Перекрестный держатель	UKP40H60F	9
Боковая подкладка фотоэлемента	BPF	16
Промежуточная подкладка фотоэлемента	PPF	8
Боковой держатель фотоэлемента	BUF50/BUF40	16
Промежуточный держатель фотоэлемента	PUF	8
Болт	SAM8x45E	24
Ромбовидная гайка	NRM8F	24
Болт с грибовидной головкой	SGFM10x20	18
Кровельный держатель	DUF40	6
Болт	SRM8X25F	6